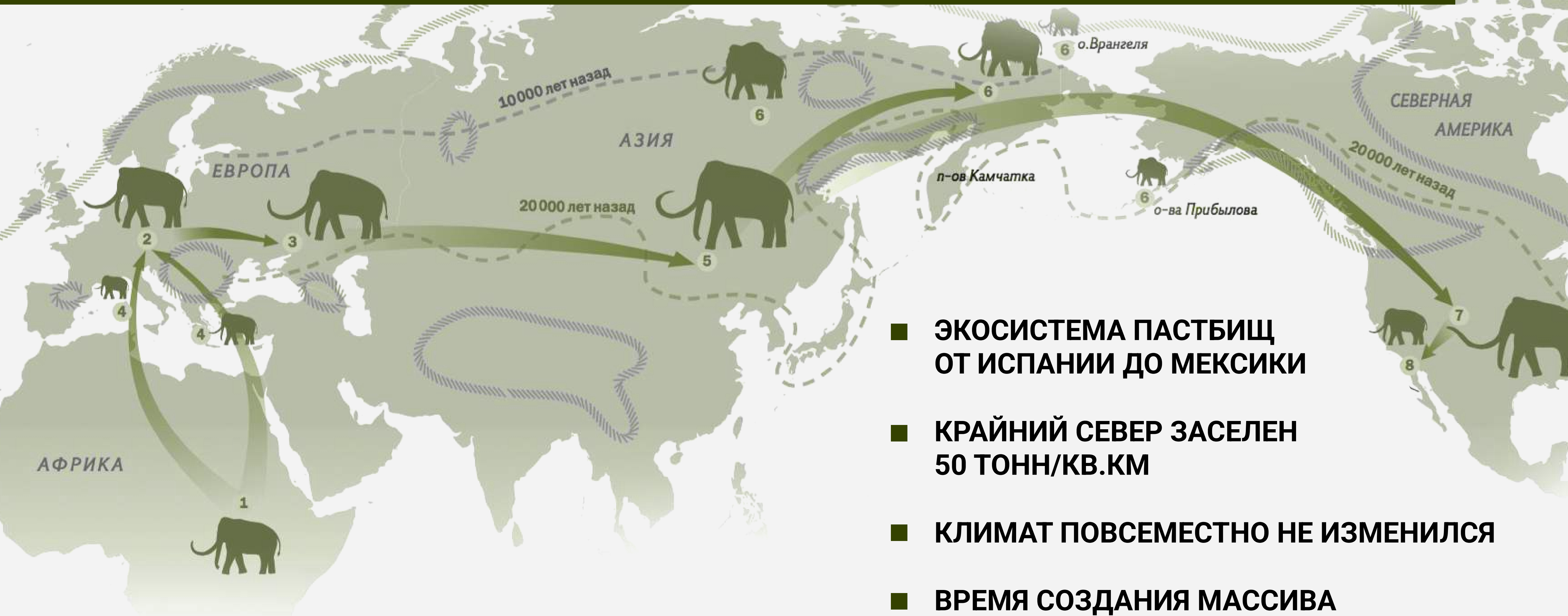


**КАК ТЕРРИТОРИИ КРАЙНЕГО
СЕВЕРА МОГУТ СТАТЬ
ПРОДОВОЛЬСТВЕННОЙ ОПОРОЙ
РОССИИ? РЕИНЖИНИРИНГ
ПАСТБИЩНЫХ ЭКОСИСТЕМ**

РИНАЛЬДО МАЛЛЯМОВ

Владелец проекта Кочевые фермы "RINa el DER", консультант по работе с животными и птицами по созданию экосистем пастбищ

ПАСТБИЩНАЯ ЭКОСИСТЕМА МАМОНТОВОЙ СТЕПИ ПЛЕЙСТОЦЕНА



- ЭКОСИСТЕМА ПАСТБИЩ ОТ ИСПАНИИ ДО МЕКСИКИ
- КРАЙНИЙ СЕВЕР ЗАСЕЛЕН 50 ТОНН/КВ.КМ
- КЛИМАТ ПОВСЕМЕСТНО НЕ ИЗМЕНИЛСЯ
- ВРЕМЯ СОЗДАНИЯ МАССИВА ЧЕРНОЗЕМОВ

СОВРЕМЕННОЕ СОСТОЯНИЕ ПАСТБИЩНОЙ ЭКОСИСТЕМЫ



■ ЭНЕРГИЯ

■ СИСТЕМЫ

■ ДЕШЕВАЯ НЕФТЬ

■ ДЕШЕВЫЙ ГАЗ

■ ДЕШЕВЫЙ УГОЛЬ

СОВРЕМЕННОЕ СОСТОЯНИЕ ПАСТБИЩНОЙ ЭКОСИСТЕМЫ



МИРОВОЙ ОПЫТ БИОЛОГИЧЕСКОГО ХОЗЯЙСТВОВАНИЯ

РЕГРАРИИ

ОХВАЧЕНЫ ВСЕ
КОНТИНЕНТЫ

ОГРОМНОЕ ЧИСЛО
МАЛЫХ ФЕРМЕРОВ

ХОЗЯЙСТВА У КОТОРЫХ
ЕСТЬ БУДУЩЕЕ

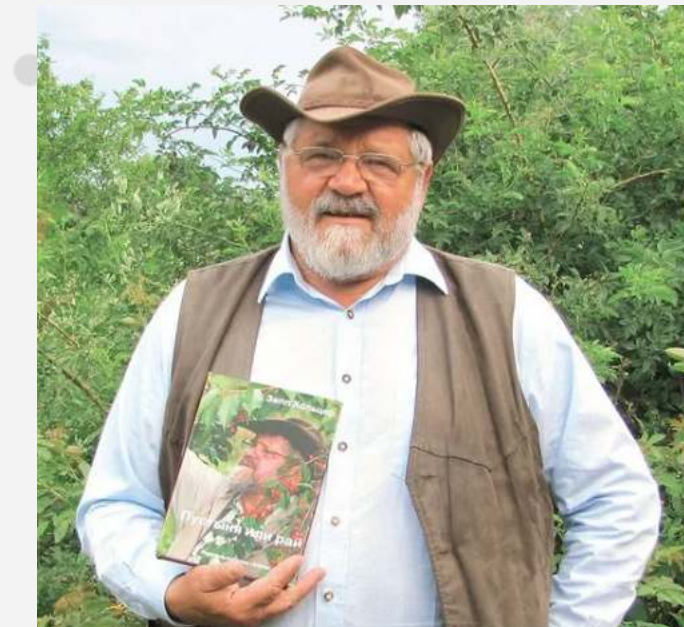
УСТОЙЧИВОСТЬ В РАЗНЫХ
РЕГИОНАХ МИРА



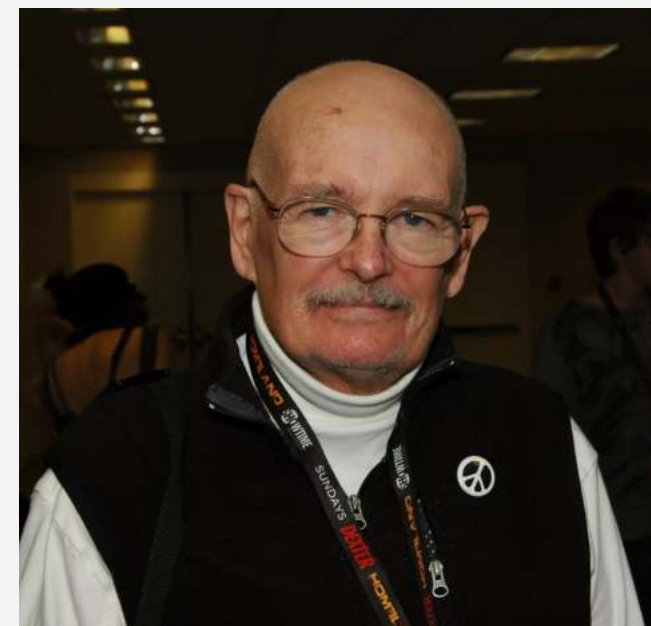
**Сергей
Афанасьевич
Зимов (Россия)**



**Alan Savory
(Африка,
Зимбабве)**



**Zepp Holzer
(Австрия,
Крамтерхоф)**



**Niel Dennis
(Канада,
Саскачуан)**



**Ричард
Перкинс
(Швеция)**



**Gregg Judy
(США,
Минесота)**

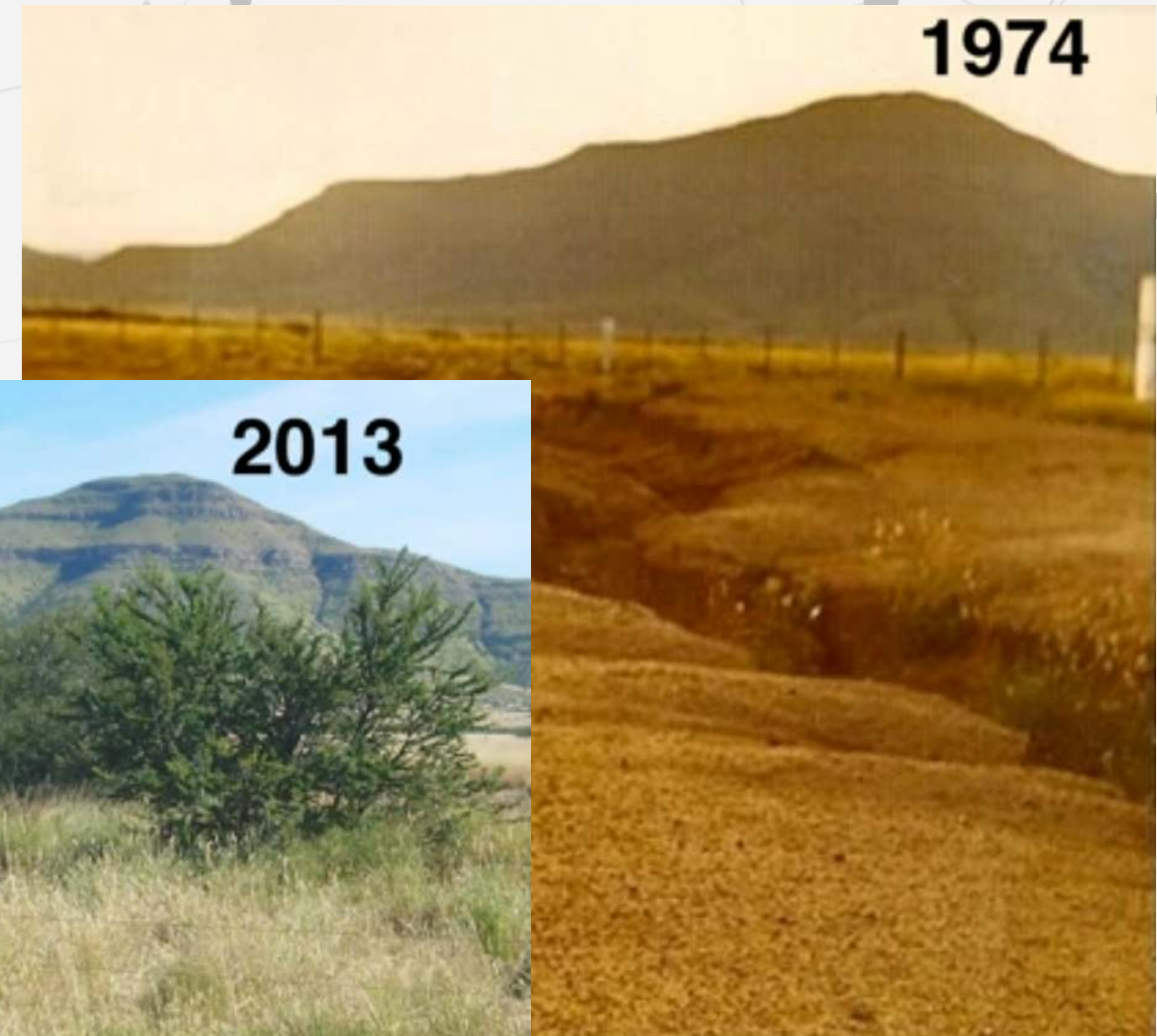
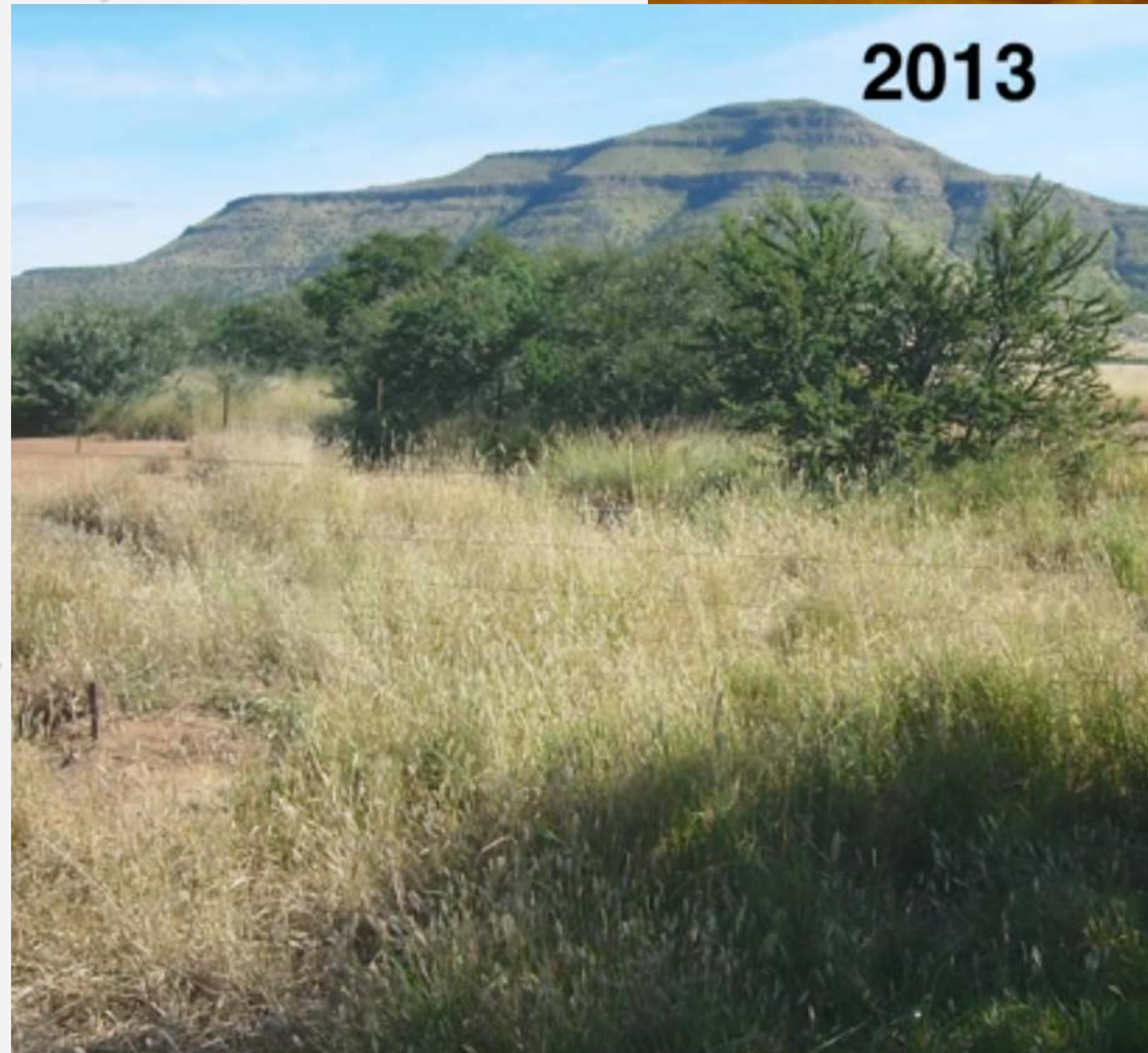
ФОТОСИНТЕЗ И УПРАВЛЕНИЕ СУКЦЕССИЕЙ

- **ЗЕЛЕНОЕ РАСТЕНИЕ ИСПОЛЬЗУЕТ ЛИШЬ НЕБОЛЬШУЮ ЧАСТЬ СОЛНЕЧНОЙ РАДИАЦИИ**
- **ЗЕЛЕНОЕ КУЛЬТУРНОЕ ПОЛЕ МОЖЕТ ЗАХВАТИТЬ 1 % СОЛНЕЧНОЙ ПАДАЮЩЕЙ ЭНЕРГИИ**
- **В ИНТЕНСИВНОЙ КУЛЬТУРЕ ЭТА ВЕЛИЧИНА МОЖЕТ БЫТЬ ПОДНЯТА ДО 2 %**
- **ЛЕСНАЯ ПЛОЩАДЬ ЕДВА ЛИ ИСПОЛЬЗУЕТ 0,33 %**



ALAN SAVORY (АФРИКА, ЗИМБАБВЕ)

- ИЗМЕНЕНИЕ ТЕХНОЛОГИИ ВЫПАСА
- РОТАЦИЯ И ОТДЫХ ПАСТБИЩ
- СОЦИАЛЬНЫЕ АКТИВНОСТИ ПО ОБЪЕДИНЕНИЮ ЛЮДЕЙ
- ЧЕМ БОЛЬШЕ СТАДО ТЕМ ЭФФЕКТИВНЕЕ ВЫПАС
- ОПЫТ УПРАВЛЕНИЯ ДИКИМ И ДОМАШНИМ СКОТОМ



СЕРГЕЙ АФАНАСЬЕВИЧ ЗИМОВ (ТУЛЬСКАЯ ОБЛАСТЬ, АРКТИКА, РОССИЯ)

- 25 ЛЕТ ЭКСПЕРИМЕНТУ
- ПОЛУЧИЛОСЬ СНИЗИТЬ
ТЕМПЕРАТУРУ МЕРЗЛОТЫ
НА 4 ГРАДУСА
- ТЕРРИТОРИЯ
ПЛЕЙСТОЦЕНОВОГО
ПАРКА 20 КВ.КМ
- 150 ТРАВояДНЫХ ЖИВОТНЫХ
(БИЗОНЫ, ОВЦЕБЫКИ, ЛОШАДИ,
ЛОСИ, ОВЦЫ, ОЛЕНИ, ВЕРБЛЮДЫ)

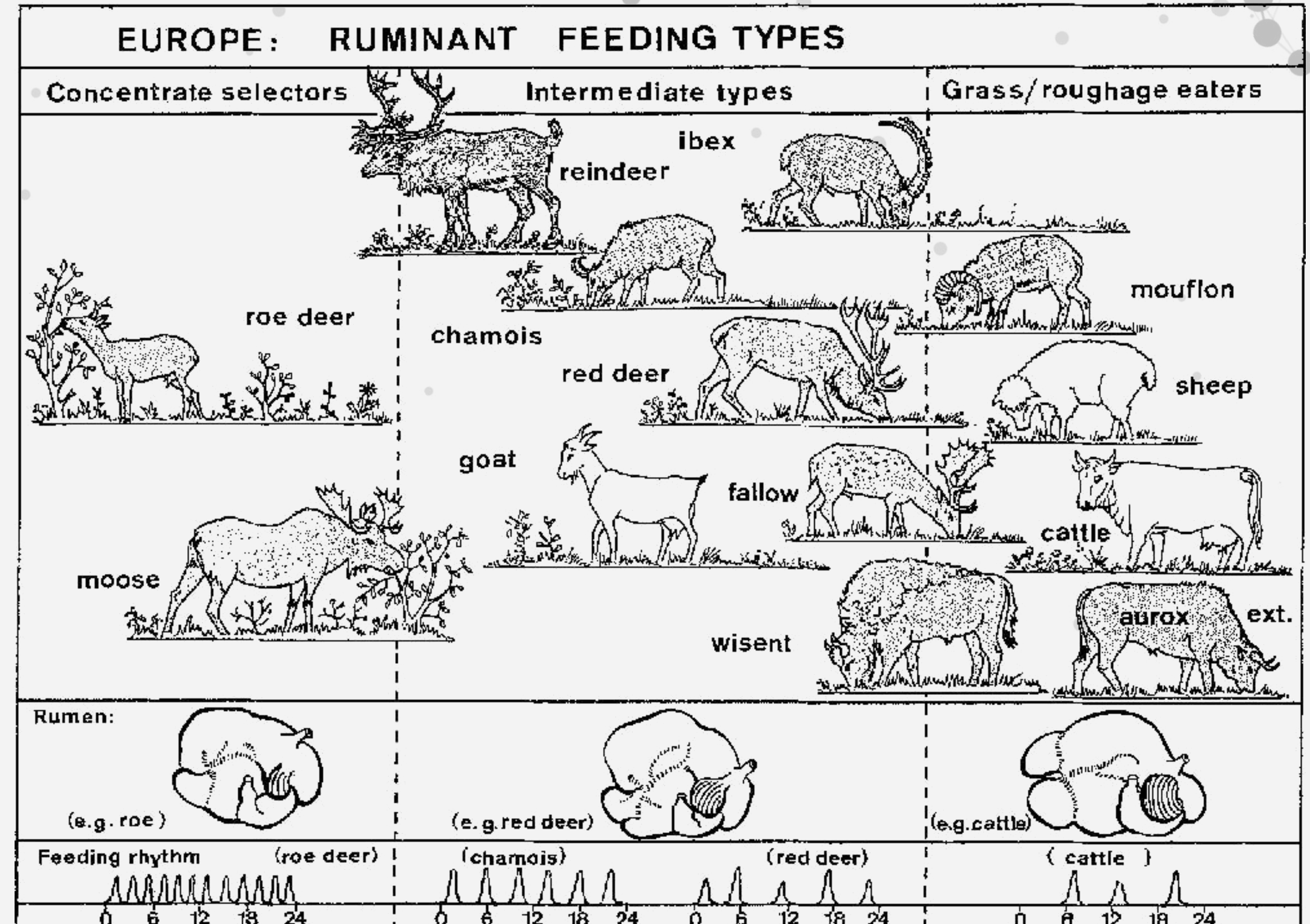


ПАСТБИЩНАЯ ЭКОСИСТЕМА ЗАДЕЙСТВУЕТ ВСЕ УРОВНИ ПИЩЕВОЙ ЦЕПИ



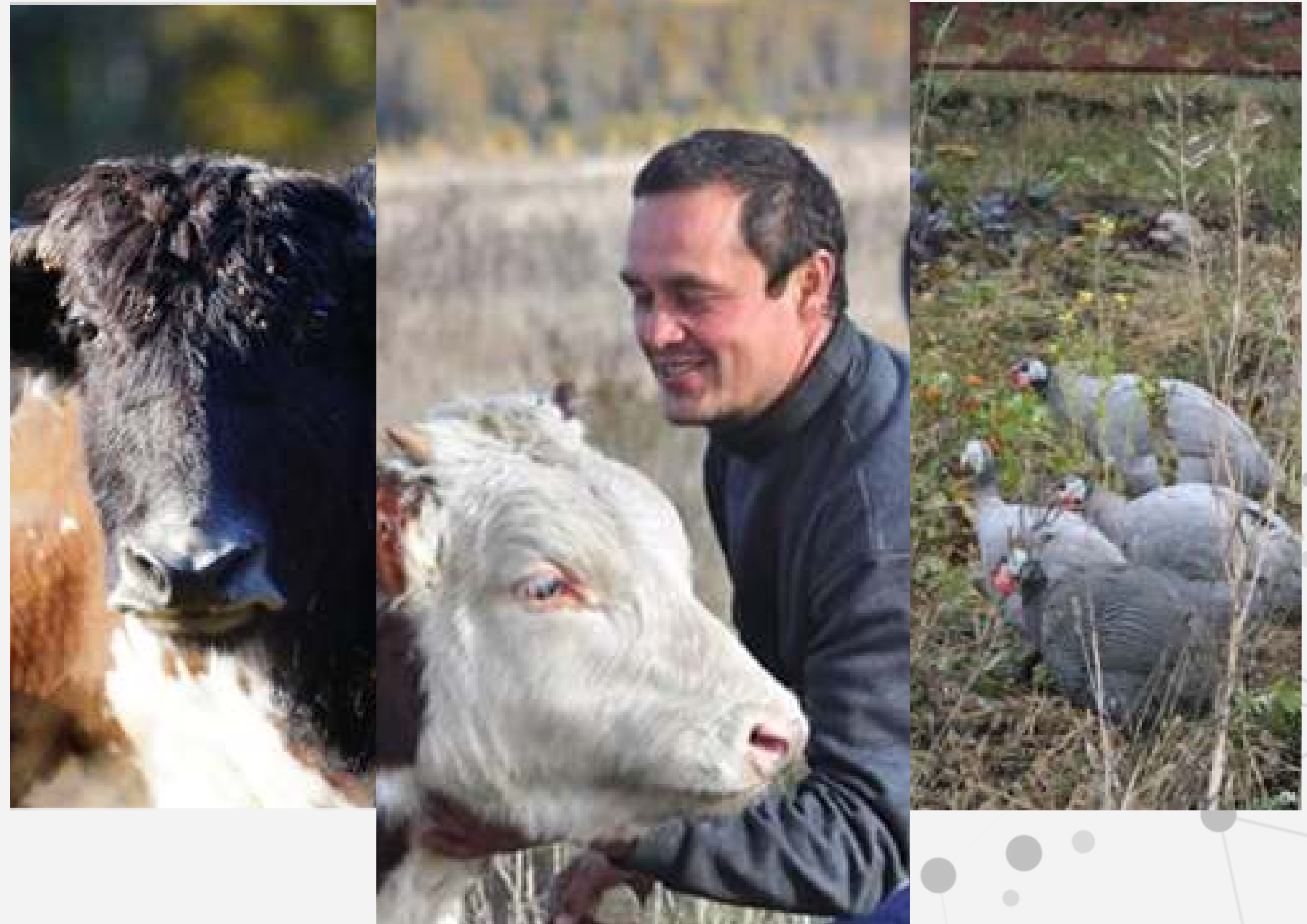
ВИДОВАЯ ОСОБЕННОСТЬ ПИТАНИЯ – ОСНОВА МНОГООБРАЗИЯ

- ТЕПЛЫЕ ЖЕЛУДКИ ТРАВояДНЫХ КРУГЛЫЙ ГОД ПЕРЕВАРИВАЮТ
- 25 РАЗ ИДЕТ БЫСТРЕЕ ОБОРОТ ПИТАТЕЛЬНЫХ ВЕЩЕСТВ В СИСТЕМЕ
- СОЧЕТАНИЕ ДИКИХ И ДОМАШНИХ ФОРМ ЖИЗНИ
- ИТОГ ОБМЕНА ВЕЩЕСТВ РАЗНЫЙ



СОБСТВЕННАЯ ФЕРМА В УЛЬЯНОВСКЕ (R&D ЭТАП)

- **АВТОНОМНОСТЬ – 1 ГОД
БЕЗ ВЛАДЕЛЬЦА**
- **УСТОЙЧИВОСТЬ – ДОХОД
КАЖДЫЙ ГОД, СВОБОДА РЫНКА**
- **«АНТИХРУПКОСТЬ» – 25%
РЕНТАБЕЛЬНОСТЬ КАПИТАЛА**
- **ПРИРОДА – ОСНОВА КАПИТАЛА**



СОБСТВЕННАЯ ФЕРМА В УЛЬЯНОВСКЕ (R&D ЭТАП)

- ГУСИ ПРОПАЛЫВАЮТ КЛУБНИКУ
- КУРЫ ЧИСТЯТ ГРЯДКИ ОТ СОРНЫХ СЕМЯН
- ЦЕСАРКИ СОБИРАЮТ ВРЕДИТЕЛЕЙ И ЧИСТЯТ СКОТ ОТ СЛЕПНЕЙ
- ПРЕКРАСНЫЕ ПАСТБИЩНЫЕ ЯЙЦА ГУСЕЙ, КУР И ЦЕСАРОК



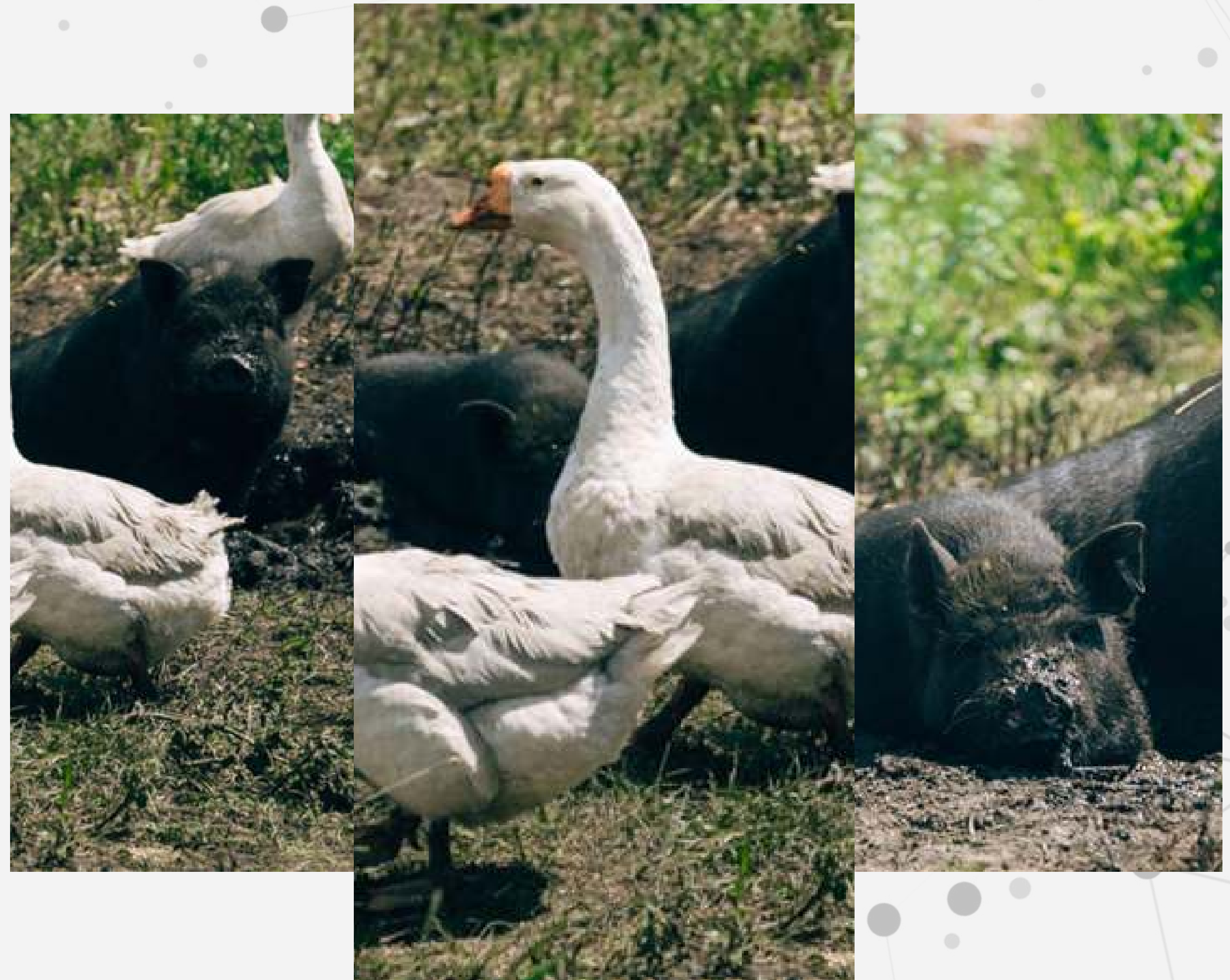
СОБСТВЕННАЯ ФЕРМА В УЛЬЯНОВСКЕ (R&D ЭТАП)

- СВИНКИ ПАШУТ ЗЕМЛЮ
- ПРЕРЫВАЮТ ЖИЗНЬ НАСЕКОМЫХ ВРЕДИТЕЛЕЙ В ПОЧВЕ
- ДЕЛАЮТ ГИДРОИЗОЛЯЦИЮ ГРУНТОВ
- РЫХЛЯТ ТРАВСТОЙ И УБИРАЮТ УРОЖАЙ КОРНЕПЛОДОВ



ГУСЬ СВИНЬЕ НЕ ТОВАРИЩ?

- ЛИСЫ «УВАЖАЮТ» ТЕРРИТОРИЮ ПРОЖИВАНИЯ СВИНОК
- ПТИЦА НАХОДИТСЯ ПОД ЗАЩИТОЙ ЗАКОНОВ ЭКОСИСТЕМЫ
- СИМБИОТИЧЕСКИЕ СВЯЗИ
- ИЗОБИЛИЕ В ЭКОСИСТЕМЕ
- СНИЖЕНИЕ РИСКОВ ХОЗЯЙСТВА



ТЕРРИТОРИЯ КРАЙНЕГО СЕВЕРА – ВОЗМОЖНОСТЬ ДЛЯ ПАСТБИЦНЫХ ЭКОСИСТЕМ

15/20

■ УСТОЙЧИВОСТЬ
ВРЕМЕН ГОДА

■ ДОСТАТОЧНО
МНОГО СОЛНЦА

■ ОГРОМНЫЕ
ПРОСТРАНСТВА

■ ИДЕАЛЬНО ДЛЯ
МНОГОЛЕТНИХ ЗЛАКОВ

■ ОРГАНИКИ МНОГО ДЛЯ
ВОССТАНОВЛЕНИЯ ПОЧВ



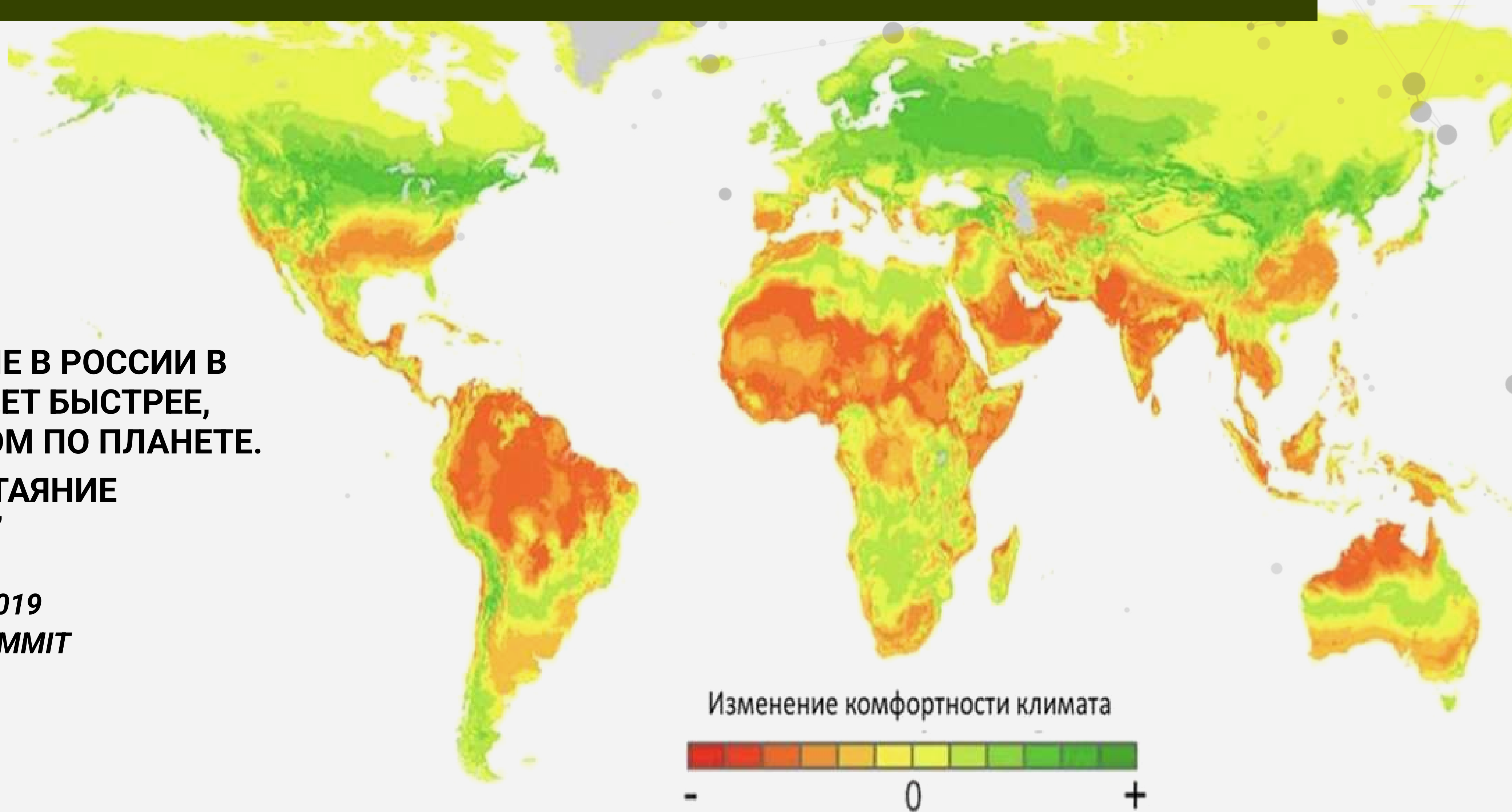
ПРОГНОЗ ИЗМЕНЕНИЙ КЛИМАТИЧЕСКОЙ БЛАГОПРИЯТНОСТИ

“

**ПОТЕПЛЕНИЕ В РОССИИ В
2,5 РАЗА ИДЕТ БЫСТРЕЕ,
ЧЕМ В ЦЕЛОМ ПО ПЛАНЕТЕ.**

**ОТСЮДА – ТАЯНИЕ
МЕРЗЛОТЫ”**

*В. В. ПУТИН, 2019
G20 OSAKA SUMMIT*





**ПО ПРОГНОЗАМ ООН К 2030 ГОДУ
ОБЩАЯ ТЕМПЕРАТУРА НА ПЛАНЕТЕ
ПОДНИМЕТСЯ НА 1,5 ГРАДУСА**

НАША ЦЕЛЬ:

**ВОССТАНОВИТЬ ПАСТБИЩНУЮ ЭКОСИСТЕМУ НА ПЛОЩАДИ
В 100 000 КМ2 И СДЕЛАТЬ ТЕРРИТОРИЮ КРАЙНЕГО СЕВЕРА
ПРОДОВОЛЬСТВЕННОЙ ОПОРОЙ РОССИИ**



ПЛОЩАДЬ ИСЛАНДИИ: 103 000 КМ²

A grayscale world map with a network of dots and lines in the top right corner. A callout line starts from a small tree icon on the left and points to the island of Iceland. The word "ИСЛАНДИЯ" is written in bold black letters next to the dot.

ИСЛАНДИЯ

DEEP^{'23}
FOOD
TECH
CONFERENCE

**БЛАГОДАРЮ
ЗА ВНИМАНИЕ!**

+7 (980) 514-41-70
vialaforet@gmail.com

РИНАЛЬДО МАЛЛЯМОВ

Владелец проекта Кочевые фермы "RINa el DER", консультант по работе с животными и птицами по созданию экосистем пастбищ

